

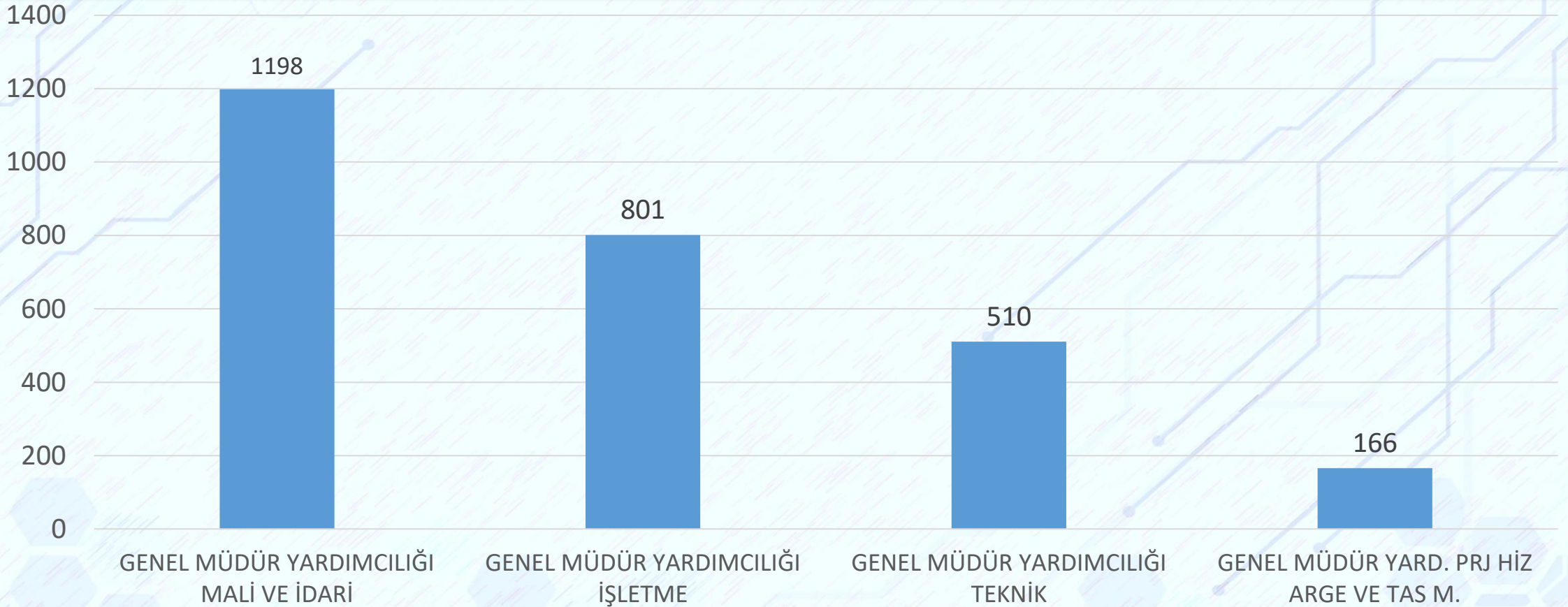
# Şubat 2022 Faaliyet Raporu

---

## BİLGİ SİSTEMLERİ MÜDÜRLÜĞÜ

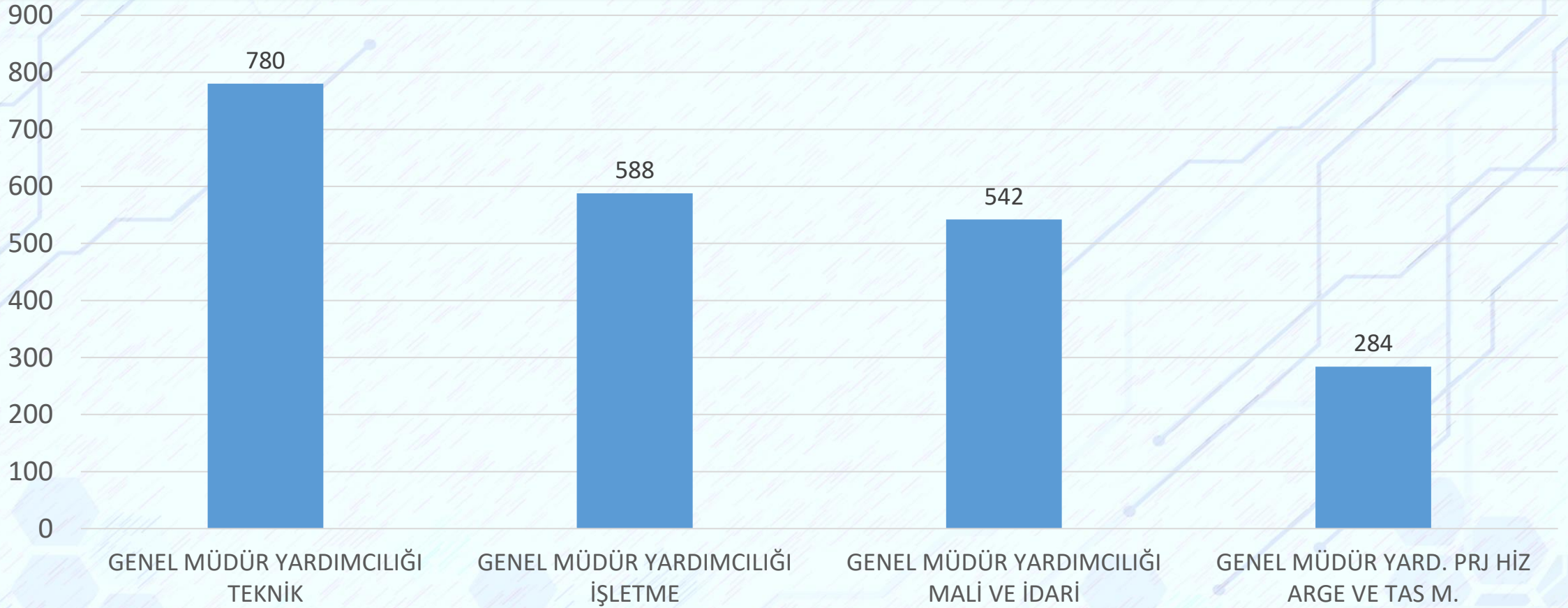
1

## GMY Bazında Hizmet Süre (saat) Dağılımı.



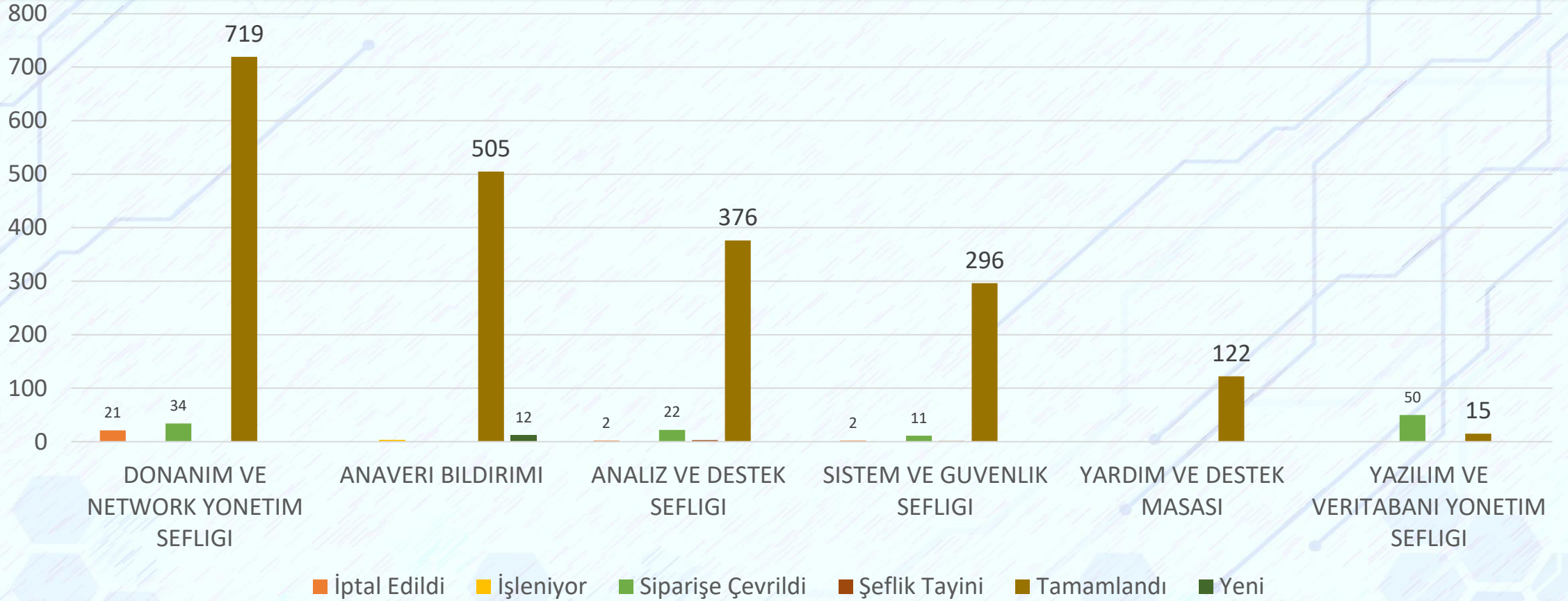
2

## GMY Bazında Hizmet Sayıları Dağılımı.



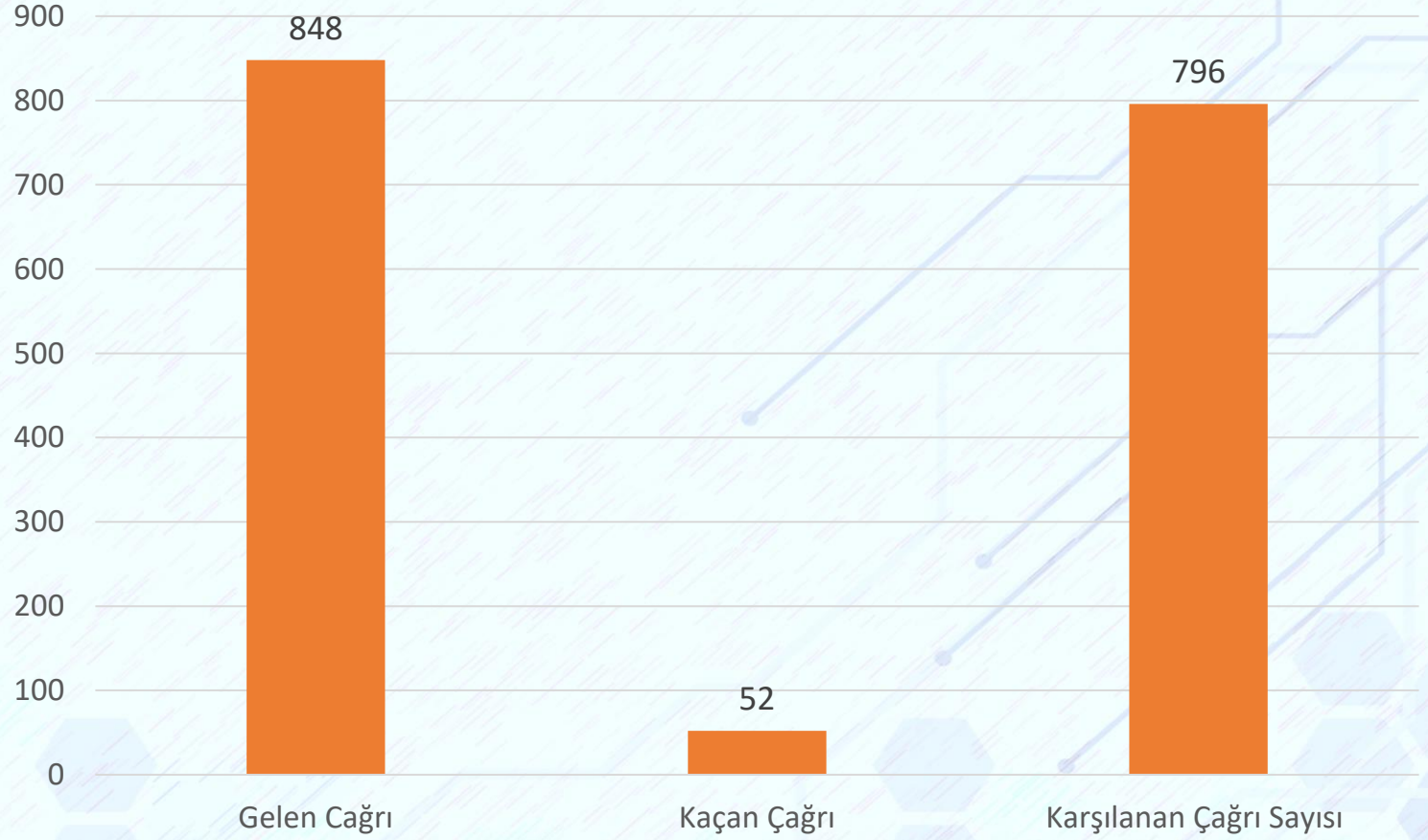
3

## Müdürlüğümüzün Birim Bazlı Hizmet Dağılımı.



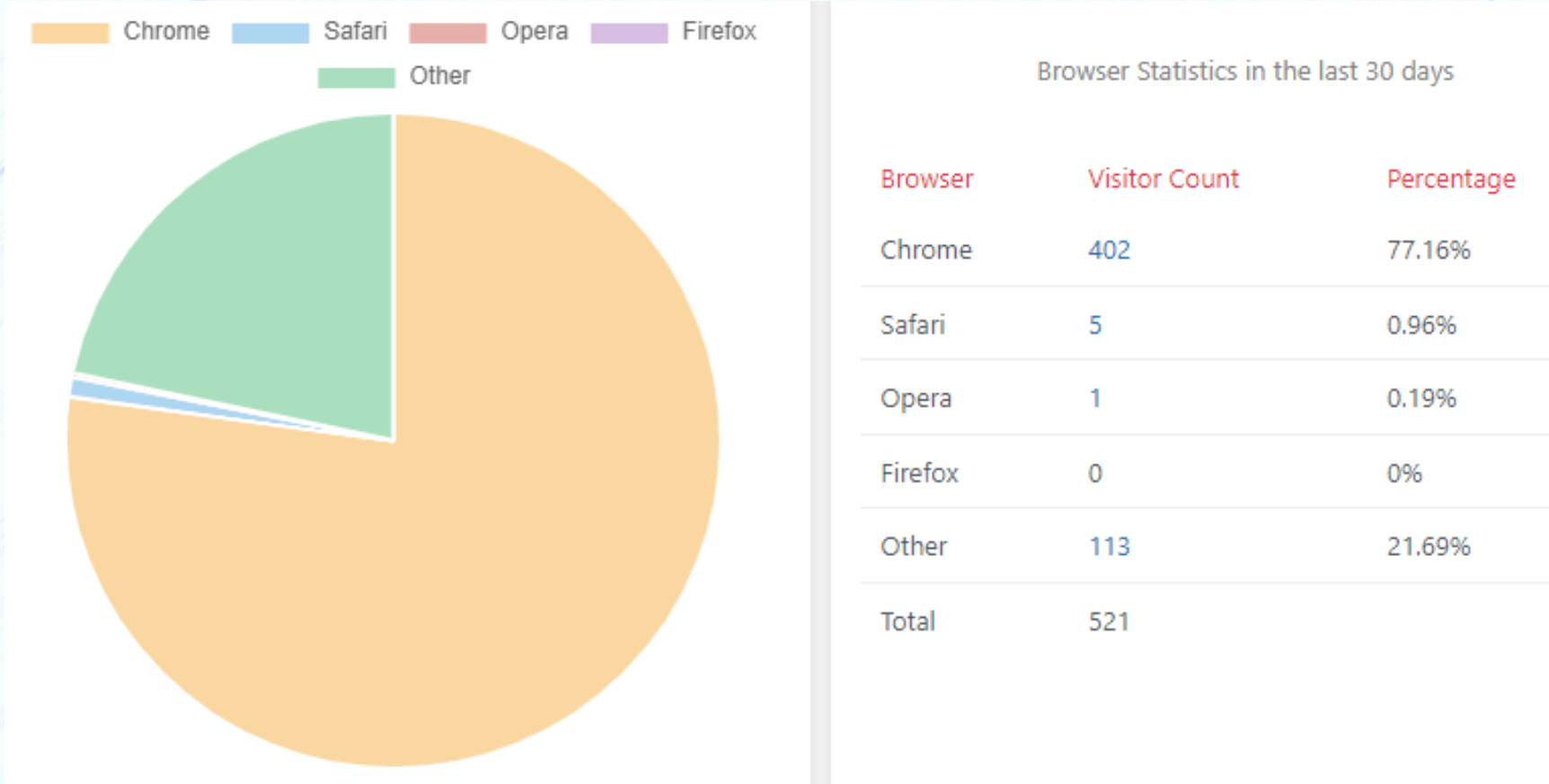
## Yardımlar ve Destek Masası Telefon Trafik Destek Grafiği.

Telefon : 848 adet  
Mail : 1922 adet



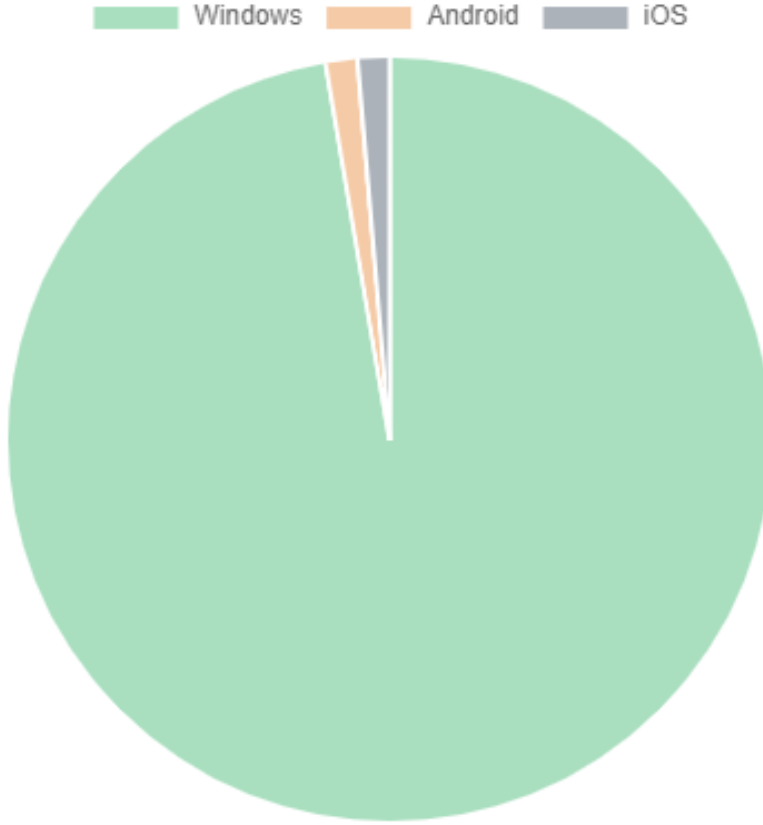
## https://portalbt.metro.istanbul Sayfamıza Ait Veriler.

- En çok hangi internet tarayıcısı tarafından girildiğini gösteren istatistik (Other : Başka tarayıcı).



<https://portalbt.metro.istanbul> Sayfamıza Ait Veriler.

- En çok hangi işletim sistemi tarafından girildiğini gösteren istatistik.



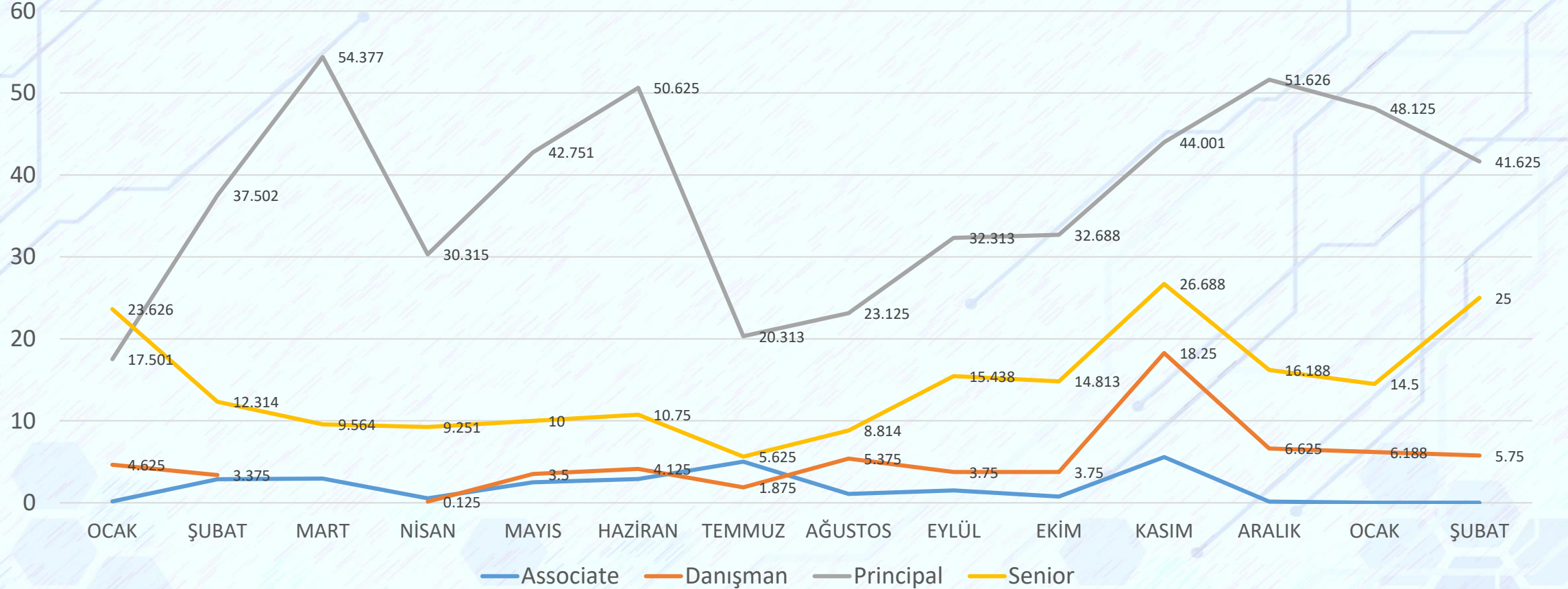
Platforms Statistics in the last 30 days

Platform	Visitor Count	Percentage
Windows	507	97.31%
Android	7	1.34%
iOS	7	1.34%
Total	521	

- Giriş yapılan sayfa adet verileri.**

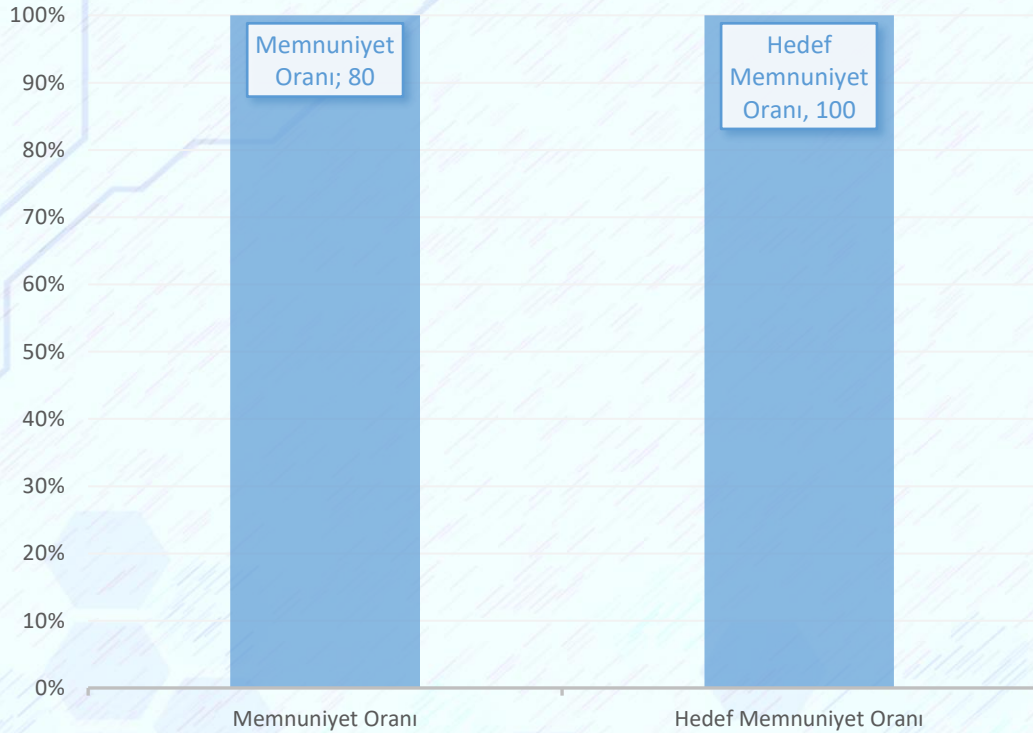
ID	Title	Link	Visits
1	Home Page	/	817
2	İşletme Fiori Ekranları	/isletme-fiori-ekranlari/	110
3	Uygulamalar	/uygulamalar/	94
4	Afiş Pano Uygulaması	/afis-pano-uygulamasi/	74
5	mTransfer Kullanım Rehberi	/mtransfer-kullanim-rehberi/	40
6	SAP TEMEL BİLGİLER	/courses/sap-server-temel-bilgiler/	29
7	SAP SİSTEMİNE GİRİŞ	/courses/sap-sistemine-giris/	29
8	Hakkımızda	/hakkimizda/	28
9	PM-Giriş	/courses/pm-giris/	28
10	Sorun Bildir! veya Çözüm Öner!	/sorun-bildir/	23

# SAP danışmanlık hizmeti 2021-2022 yılı aylık Adam/Gün verileri.



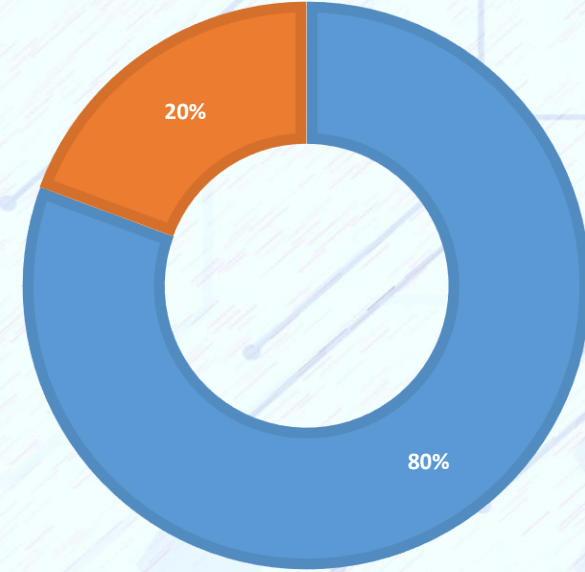
# Müdürlüğümüze Açılan Taleplere Ait Memnuniyet Bilgileri.

## BİLGİ SİSTEMLERİ MÜDÜRLÜĞÜ

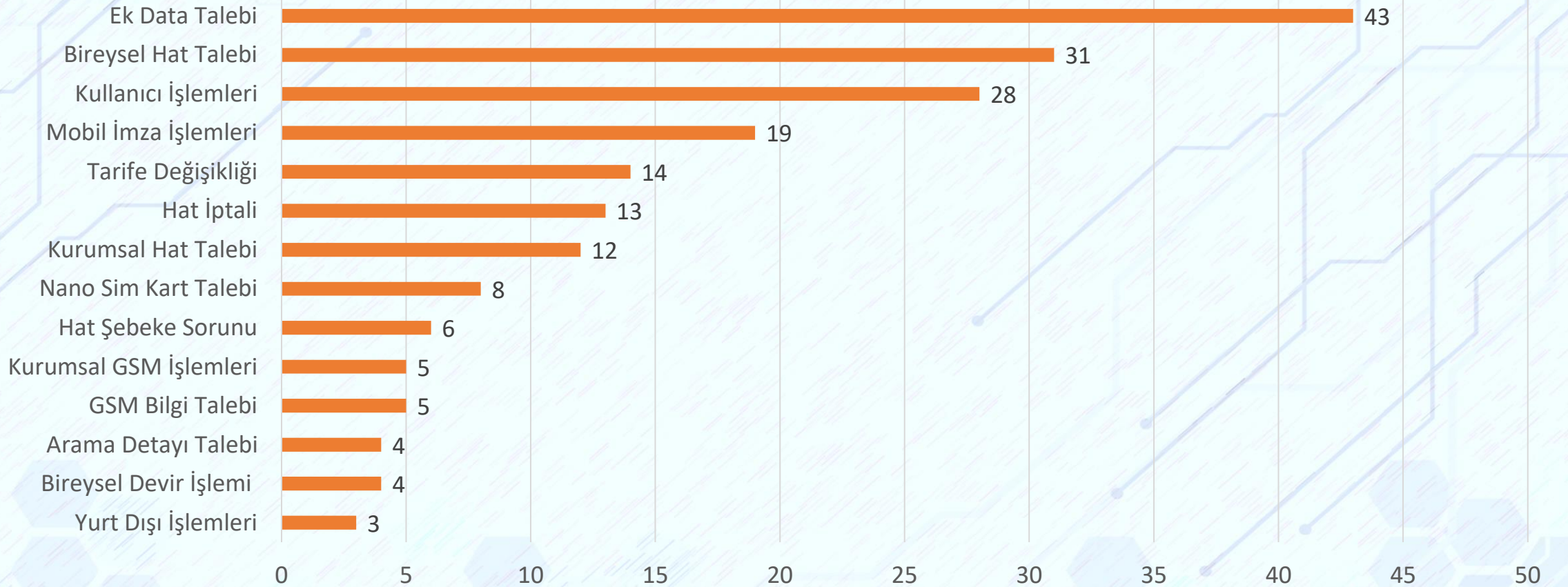


## BİLGİ SİSTEMLERİ MÜDÜRLÜĞÜ

■ Toplam Bildirim Sayısı ■ Geçekleşen Bildirim Sayısı



## Müdürlüğümüze Gelen GSM Talepleri.



# Şubat 2022 Faaliyet Raporu

---

## YAPILAN ÇALIŞMALAR

1

# M7 Mecidiyeköy İstasyonu Kayıp Buluntu Ofisi için Data ve Telefon Hattı Kurulumu Yapıldı.



## 2 Sayım Genel Durum

Hat ve yerleşkedeki varlıkların sayılması	Tamamlandı
Sayılan varlıkların sahiplerinin belirlenmesi	Tamamlandı
Ekipman, sarf durumunun belirlenmesi	Devam ediyor
Ekipman eşleştirmesi ve tanımlamalarının yapılması	Devam ediyor

# Birim Bazlı İlerleme Detay Durumu

	Ekipman	Sarf ve Diğer	Boş	Ekipman No Eşleşen	Ekipman	Sarf ve Diğer	Boş	Ekipman No Eşleşen	Ekipman	Sarf ve Diğer	Boş	Ekipman No Eşleşen	Ekipman	Sarf ve Diğer	Boş	Ekipman No Eşleşen	Ekipman	Sarf ve Diğer	Boş	Ekipman No Eşleşen	Ekipman	Sarf ve Diğer	Boş	Ekipman No Eşleşen	
<b>F1</b>	80,8%	19,2%	0,0%	40,4%	43,3%	56,7%	0,0%	43,3%					100,0%	0,0%	0,0%	100,0%					33,3%	66,7%	0,0%	33,3%	<b>F1</b>
<b>M1</b>	86,9%	13,0%	0,1%	51,4%	14,6%	18,1%	67,2%	12,3%	52,1%	0,0%	47,9%	48,0%					76,9%	0,0%	23,1%	73,5%	60,0%	40,0%	0,0%	60,0%	<b>M1</b>
<b>M2</b>	83,3%	12,6%	4,1%	42,3%	4,5%	0,1%	95,4%	2,5%	31,8%	0,9%	67,3%	29,9%					30,6%	1,8%	67,6%	30,6%	48,6%	51,4%	0,0%	48,6%	<b>M2</b>
<b>M3</b>	88,1%	11,8%	0,1%	64,0%	9,3%	18,3%	72,3%	8,3%	53,5%	4,9%	41,6%	52,4%					99,2%	0,8%	0,0%	97,5%	84,6%	15,4%	0,0%	84,6%	<b>M3</b>
<b>M4</b>	81,8%	17,5%	0,7%	50,1%	87,8%	11,6%	0,6%	87,2%	57,3%	1,6%	41,1%	57,3%					97,7%	0,0%	2,3%	96,5%	90,0%	10,0%	0,0%	90,0%	<b>M4</b>
<b>M6</b>	85,5%	14,5%	0,0%	43,4%	39,3%	0,0%	60,7%	39,3%													100,0%	0,0%	0,0%	100,0%	<b>M6</b>
<b>T1</b>	96,9%	3,1%	0,0%	61,9%	85,6%	14,4%	0,0%	85,6%	100,0%	0,0%	0,0%	86,4%	100,0%	0,0%	0,0%	94,4%	100,0%	0,0%	0,0%	100,0%	100,0%	0,0%	0,0%	100,0%	<b>T1</b>
<b>T3</b>	89,4%	10,6%	0,0%	28,8%	59,1%	37,9%	3,0%	51,5%	91,7%	0,0%	8,3%	91,7%													<b>T3</b>
<b>T4</b>	83,5%	16,5%	0,0%	57,8%	83,4%	16,6%	0,0%	83,4%	77,8%	0,0%	22,2%	77,8%	100,0%	0,0%	0,0%	0,0%					90,9%	9,1%	0,0%	90,9%	<b>T4</b>
<b>TF1</b>	92,3%	7,7%	0,0%	57,7%	26,9%	73,1%	0,0%	26,9%	100,0%	0,0%	0,0%	100,0%	100,0%	0,0%	0,0%	75,0%					50,0%	50,0%	0,0%	50,0%	<b>TF1</b>
<b>TF2</b>	88,5%	11,5%	0,0%	41,0%	26,9%	73,1%	0,0%	26,9%	100,0%	0,0%	0,0%	100,0%	100,0%	0,0%	0,0%	82,6%					33,3%	66,7%	0,0%	33,3%	<b>TF2</b>
	<b>İdari İşler</b>				<b>İşletme</b>				<b>Lojistik</b>				<b>Marka ve Müşteri İ.</b>				<b>Sağlık İşleri</b>				<b>Sistem Emniyet</b>				

4

M5 Ümraniye Hattında 17 Adet Arızalı Telefon Deęişimi Yapıldı.



- Open Source CRM Geliştirme İşlemleri**

**Open Source** Kurum içi iş ihtiyaçlarını tek çatı altında toplayan CRM sistemi geliştirme işlemleri  
Test ve Bug/Fix çözümleri

- Performans Yönetim Sistemi Raporlama ve Mobil Uygulama İşlemleri**

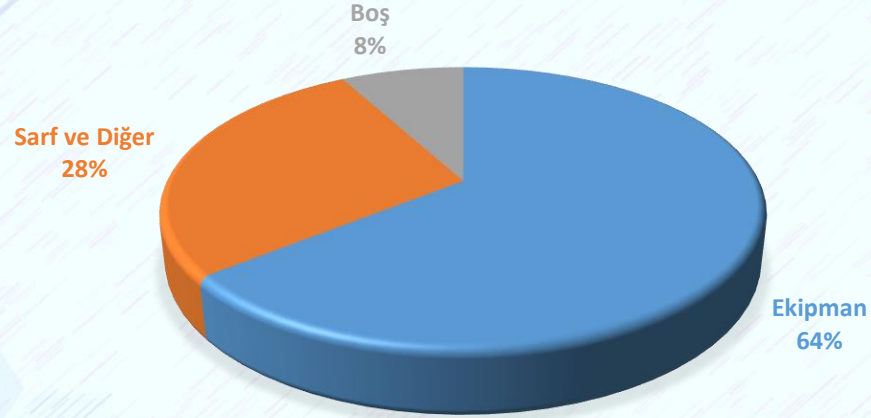
Performans Yönetim Sistemi'ne ait eski verilerin ETL süreçlerine dahil edilerek, bilgi akışının sağlanması, dashboard ve rapor iş süreçlerinin işletme isterlerine uygun karşılanması ve Mobil Uygulamada yaşanan lokasyon hatası çözüm işlemleri



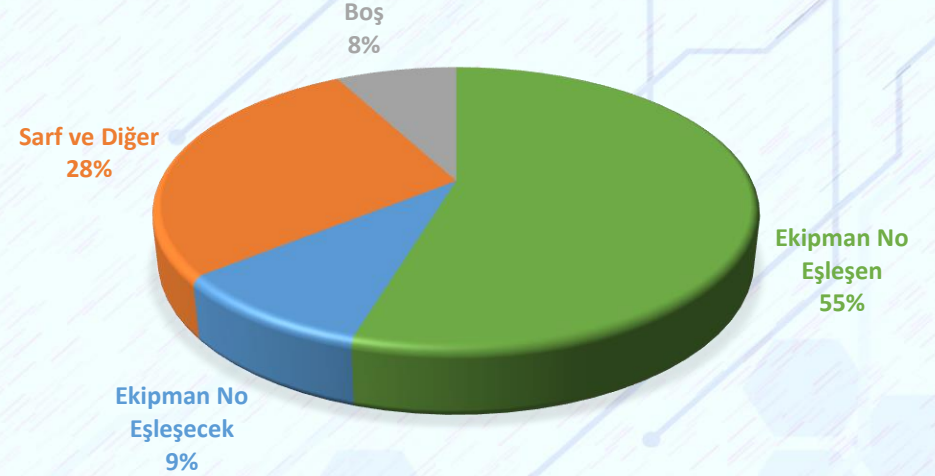
## Sayım İlerleme Özet Durumu

- Sayım çalışması (disiplin ve ekipman/sarf belirleme) %92 oranında tamamlandı. %8'lik kısımda henüz ekipman/sarf belirleme çalışması yapılamadı. Bu durumdaki varlıkların birim bazlı dağılımı yandaki gibidir:
- Sayılan varlıkların %64'ü ekipman olarak belirlenmiş olup %55'lik kısmın SAP-Saha (ekipman no) eşleşmesi tamamlanmıştır.

### SAYIM ÇALIŞMASINDA GENEL DURUM



### EKİPMAN NO EŞLEŞEN



7

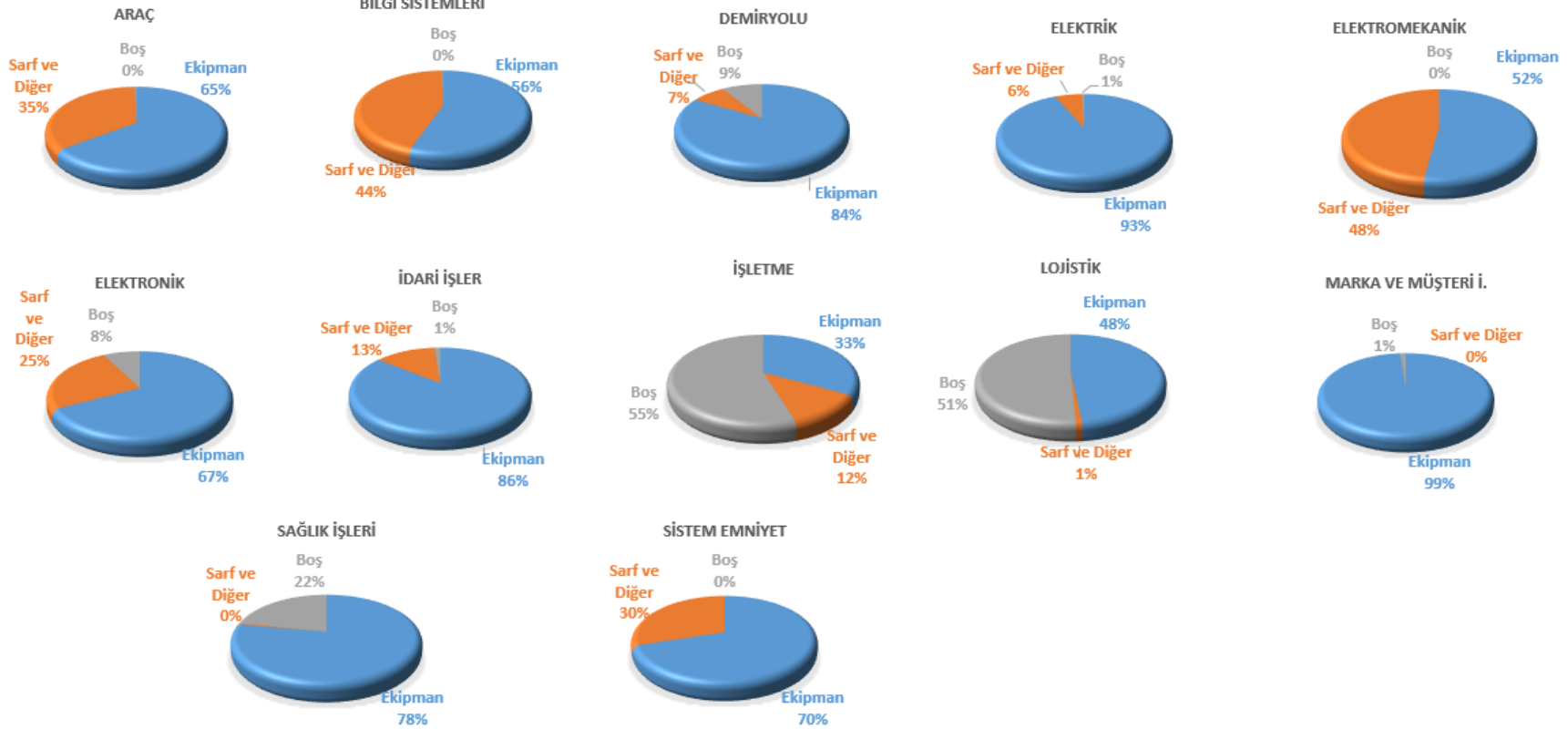
M5 Dudullu Yerleşke Toplantı salonu projeksiyonu takıldı. Çözünürlük ve açı ayarı yapıldı.



- **Power BI Raporlama ve İş Zekası Yönetimi**  
İş birimlerinden gelen taleplere karşılık uyarılma, geliştirme ve raporlama işlemleri  
Raporlar üzerinden Bug/Fix çözümleri  
EFQM süreçlerine ait KPI'lar kaynak sistemlerden elde edilecek veriler ile entegre çalışmaları ve rapor çözümleri
- **SAP Geliştirme Süreç Yönetimi**  
İşletme iş süreçlerine ait SAP abap ve fiori Z'li geliştirmeler üzerinde Bug/Fix çözümleri



## BİRİM BAZLI GENEL DURUM



10

M5 Yamanevler ve Bulgurlu İstasyon telefon arızaları yapıldı.

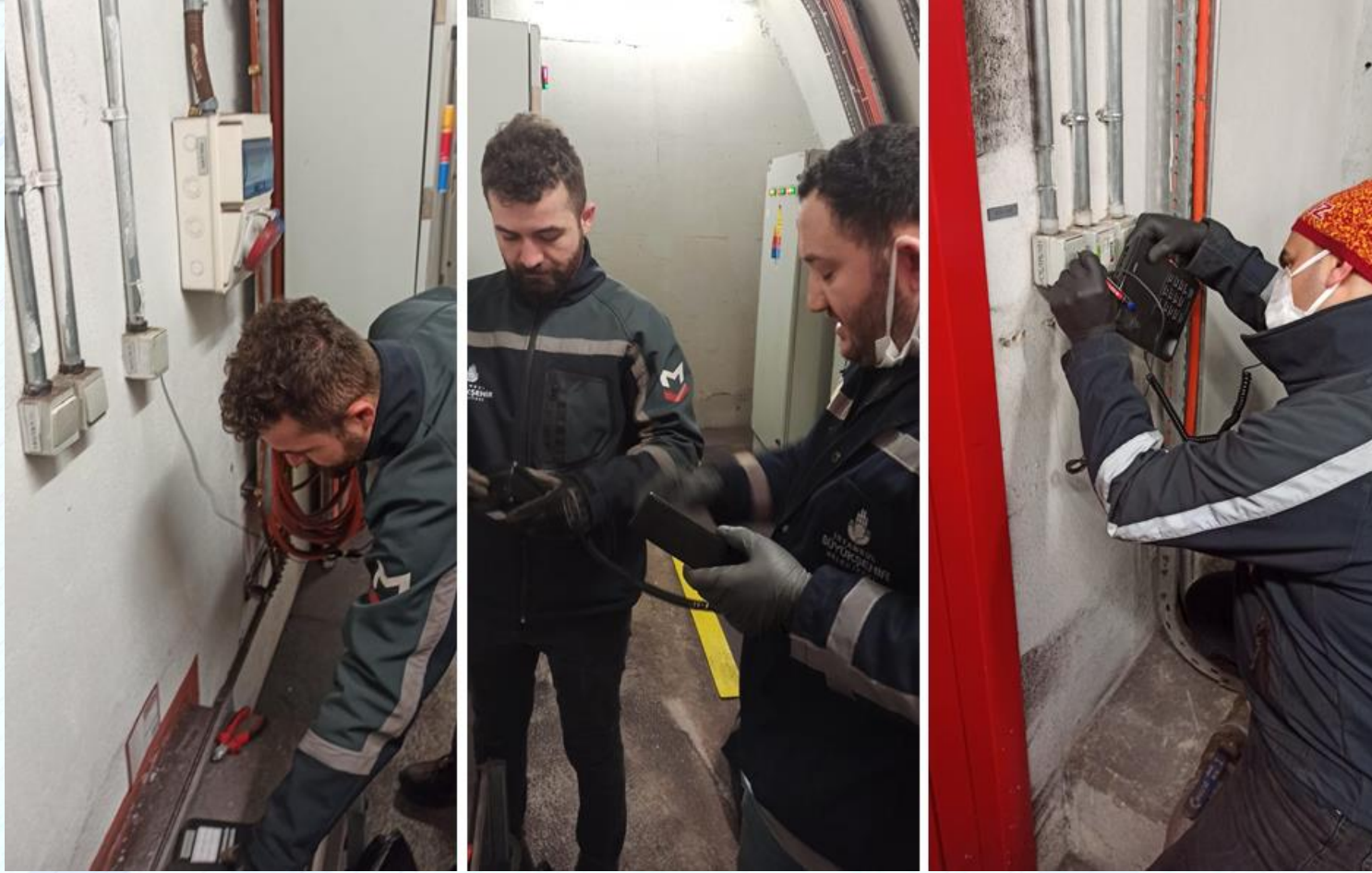


## Birim Bazlı İlerleme Detay Durumu

	Ekipman	Sarf ve Diğer	Boş	Ekipman No Eşleşen	Ekipman	Sarf ve Diğer	Boş	Ekipman No Eşleşen	Ekipman	Sarf ve Diğer	Boş	Ekipman No Eşleşen	Ekipman	Sarf ve Diğer	Boş	Ekipman No Eşleşen	Ekipman	Sarf ve Diğer	Boş	Ekipman No Eşleşen	Ekipman	Sarf ve Diğer	Boş	Ekipman No Eşleşen	
<b>F1</b>					22,4%	77,6%	0,0%	22,4%					82,7%	17,3%	0,0%	82,7%	80,1%	19,5%	0,4%	79,7%	75,2%	22,8%	2,0%	73,3%	<b>F1</b>
<b>M1</b>	76,9%	22,5%	0,6%	59,9%	78,6%	21,1%	0,3%	76,5%	95,1%	4,9%	0,0%	95,1%	95,0%	5,0%	0,0%	81,4%	54,1%	45,4%	0,5%	49,2%	81,3%	8,7%	10,0%	72,4%	<b>M1</b>
<b>M2</b>	48,3%	51,5%	0,2%	39,5%	39,5%	60,3%	0,2%	39,1%	53,9%	5,2%	41,0%	53,6%	94,4%	5,6%	0,0%	91,3%	54,1%	45,9%	0,0%	53,9%	64,1%	28,5%	7,4%	63,6%	<b>M2</b>
<b>M3</b>	35,4%	64,6%	0,0%	27,0%	34,5%	65,5%	0,0%	34,2%	95,1%	4,6%	0,3%	92,3%	89,4%	10,4%	0,2%	81,8%	48,5%	51,3%	0,2%	45,1%	59,3%	29,2%	11,5%	29,9%	<b>M3</b>
<b>M4</b>	53,2%	46,8%	0,0%	30,8%	25,5%	74,5%	0,0%	24,9%	73,8%	26,2%	0,0%	73,8%	94,9%	5,1%	0,0%	94,9%	49,7%	50,3%	0,0%	49,6%	61,6%	34,8%	3,6%	59,4%	<b>M4</b>
<b>M6</b>					16,1%	83,9%	0,0%	16,1%					90,9%	9,1%	0,0%	90,3%	56,9%	43,1%	0,0%	56,2%	73,5%	25,1%	1,4%	72,7%	<b>M6</b>
<b>T1</b>	75,4%	24,6%	0,0%	75,4%	87,1%	12,9%	0,0%	85,3%	97,1%	2,9%	0,0%	96,1%	96,3%	3,7%	0,0%	95,4%	57,8%	42,2%	0,0%	45,8%	86,9%	11,5%	1,6%	81,5%	<b>T1</b>
<b>T3</b>					61,1%	22,2%	16,7%	61,1%					97,1%	2,9%	0,0%	97,1%	33,3%	66,7%	0,0%	33,3%	100,0%	0,0%	0,0%	100,0%	<b>T3</b>
<b>T4</b>	75,4%	24,6%	0,0%	43,0%	61,4%	36,4%	2,1%	61,4%	75,0%	25,0%	0,0%	75,0%	91,8%	0,4%	7,8%	90,8%	70,9%	29,1%	0,0%	67,5%	74,6%	12,2%	13,1%	74,6%	<b>T4</b>
<b>TF1</b>					33,3%	66,7%	0,0%	33,3%					100,0%	0,0%	0,0%	93,8%	20,0%	80,0%	0,0%	20,0%	80,0%	15,0%	5,0%	80,0%	<b>TF1</b>
<b>TF2</b>					37,0%	63,0%	0,0%	18,5%					88,2%	11,8%	0,0%	88,2%	35,5%	64,5%	0,0%	35,5%	60,0%	25,7%	14,3%	54,3%	<b>TF2</b>
	<b>Araç</b>				<b>Bilgi Sistemleri</b>				<b>Demiryolu</b>				<b>Elektrik</b>				<b>Elektromekanik</b>				<b>Elektronik</b>				

12

M5 Hattı İstasyonlarında Teknik Oda Telefon Arızaları Giderildi (180 adet).



13

## T4 Edirnekapı Sistem Emniyet Ofisi Data ve Telefon Altyapısı Yenilendi.

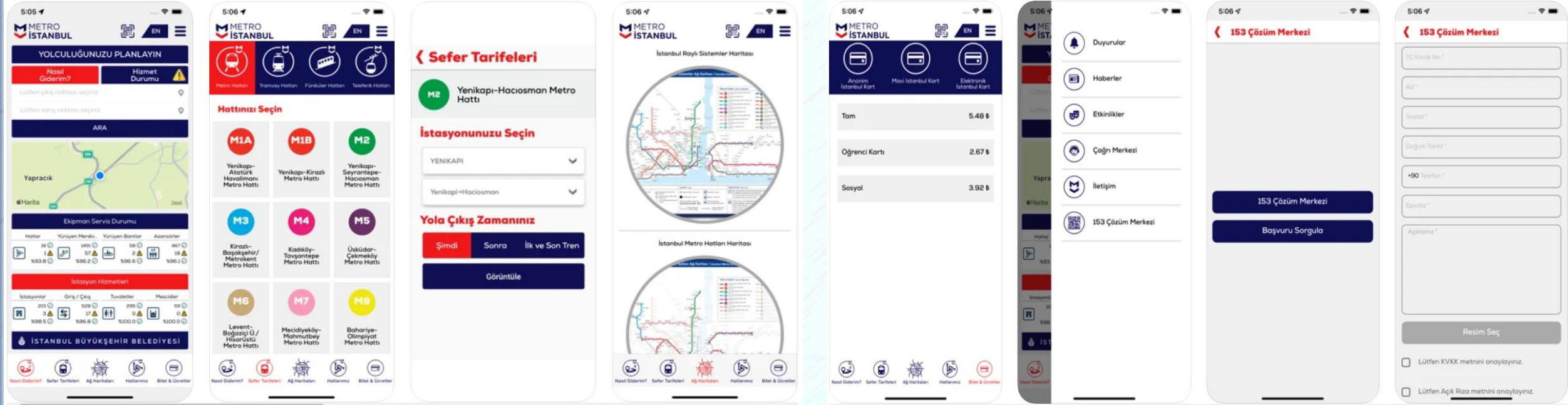


Osmanbey-Şişli İstasyonlarında Revizyon Sonrası Teknik Oda Telefon kontrolleri yapıldı. Amirliklere ikinci dijital telefon takıldı.



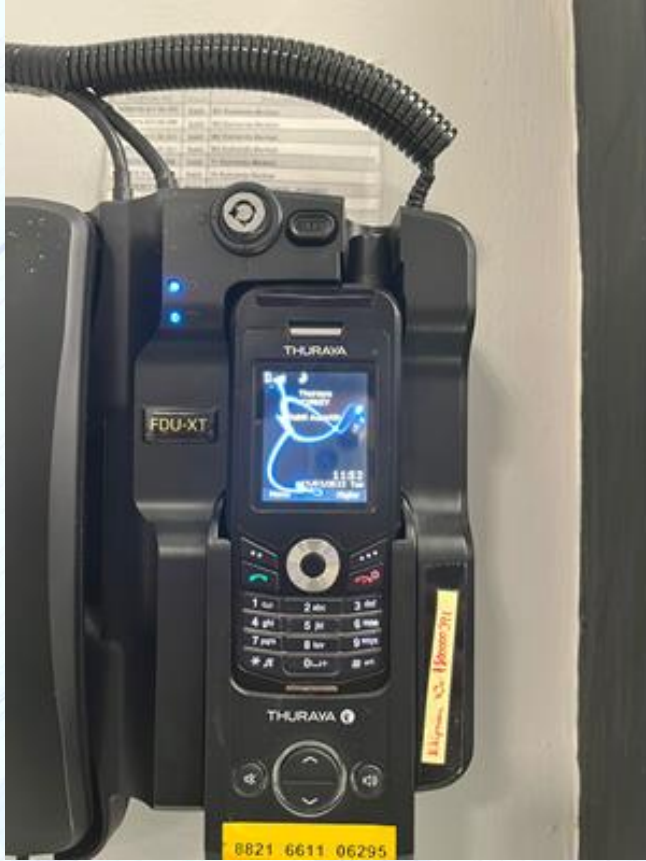
# Metro İstanbul Kurumsal Mobil Uygulama

- Metro İstanbul kurumsal mobil uygulamamızın V2 sürümü Apple Store ve Google Play üzerinde başarılı şekilde devreye alındı. Ekipman (Yürüyen Merdiven, Yürüyen Bant, Asansör) ve İstasyon Hizmet (İstasyon, Giriş/Çıkış, Tuvalet, Mescit ) durumları, abonelik ve QR kod ile Beyaz Masa'ya başvuru eklendi. Uygulamaya ait hatalar giderildi.  
**Apple Store:** <https://apps.apple.com/us/app/metro-i-istanbul/id570644574?platform=iphone>  
**Google Play:** <https://play.google.com/store/apps/details?id=com.spexco.flexcoder.ulasim.activities&hl=tr&gl=US>



## Kumanda Merkezlerinde Bulunan Uydu Telefon Bakımları Yapıldı.

- PİL arızası bulunan Uydu Telefonlarına Müdahale edilmiştir.



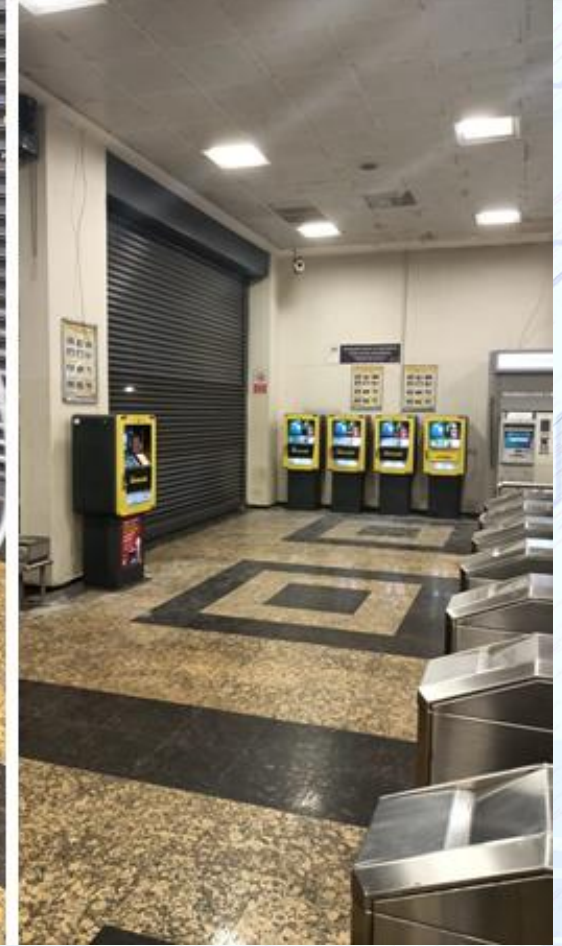
17

Sağmalcılar İstasyonunda Turnike Kabini Taşınmıştır.

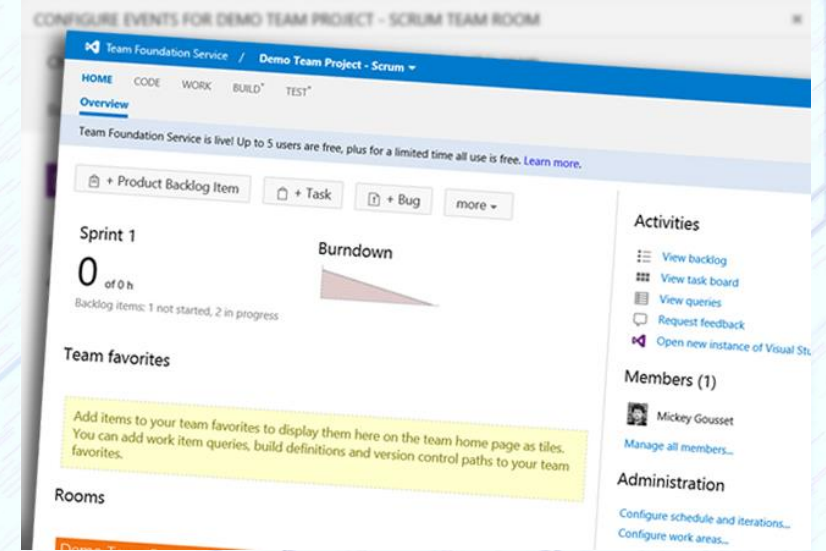


18

Aksaray A ve B baş Biletmatik ve Turnike Montajları Yapılmıştır.



- **Kod Versiyonlama ve Kontrol İşlemleri**  
**Metro İstanbul A.Ş.** çatısı altında geliştirilmekte olan tüm proje, entegrasyon ve outsource iş süreçlerine ait kaynak kodların versiyon yönetim sistemi olan TFS sistemine dahil edilmesi  
Geliştirme süreçlerinin takip edilerek, kaynak kodların versiyonlanması  
scrum-agile iş yönetimi işlemleri
- **Entegrasyon İş Süreçleri ve Hata Çözüm İşlemleri**  
SAP HR ve Arıza Bilgileri Entegrasyon iş süreçlerinin takibi,  
hata çözümleri ve iyileştirme (CI/CD) işlemleri

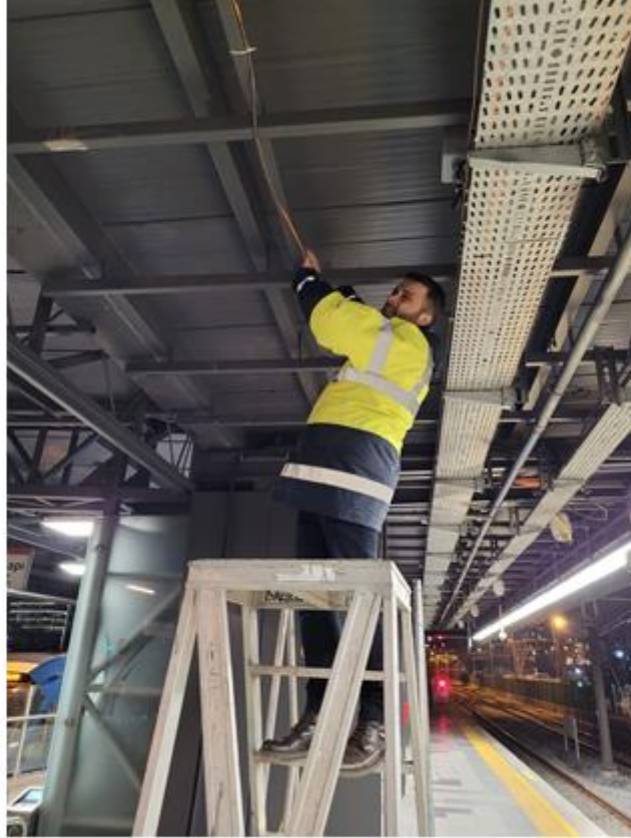


Strateji ve kurumsal gelişim toplantı salonu projeksiyon ve perde montajı yapılmıştır.



## Habibler Yeni İdari Bina Ofislerinde Data ve Telefon hatları bağlandı.

- M1 Zeytinburnu yeri deęişen biletmatik ve kablolar deplase edilerek, Habibler yeni idari işler ofisi data ve telefon altyapısı yapıldı telefon ve datalar devreye alındı.

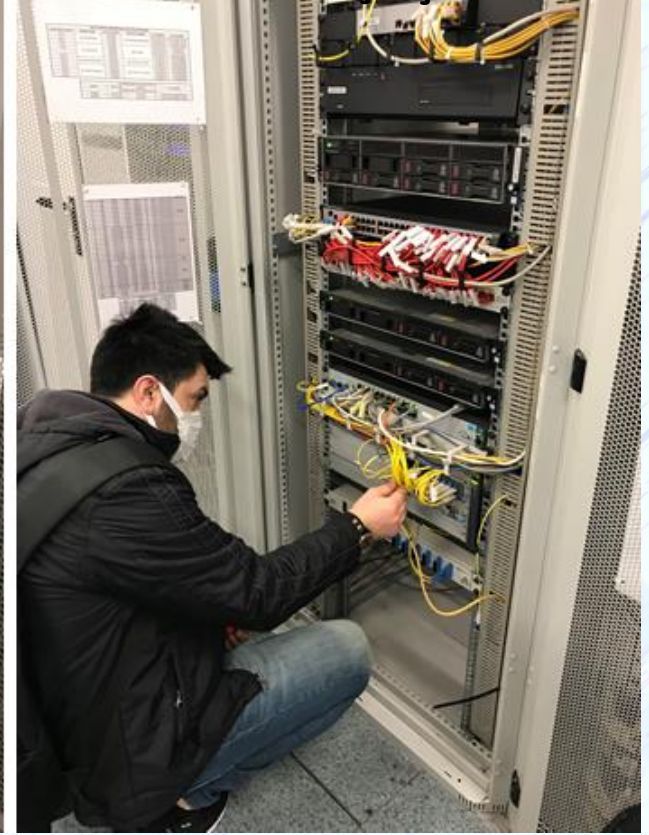


## M7 Hattı Network Haberleşmesi Fiber Altyapısı Taşındı.



## Dudullu Yerleşkesi Network Ekipmanları İyileştirme Çalışması Yapılmıştır.

- Network altyapısında Dudullu istasyon NecipFazıl üstünden bağlanmıştır.
- Network altyapısında Dudullu Uplink SW sökülerek yerine BackBone cihaz 10G olarak Çarşı BackBone'a bağlanmıştır.



# Şubat 2022 Faaliyet Raporu

---

## PROJELER

- M1, T1-T4 hattına ait ekipman bazında(Yürüyen Merdiven, Asansör vs) veri haberleşmesi ve test işlemleri tamamlandı.

T5 hattı için çalışmalar devam ediyor. M3 hattı Arşiv PC bağlantı hatalarına bakıldı.

No	İş Paketi	No	Faaliyet
1	Veri Transferi	1.1	Bigdata.exe programının tüm hatlar için standart hale getirilmesi
		1.2	Bigdata.exe programının veri kesintilerinin oluşabileceği durumlarda veri kaybı olmayacak şekilde yapılandırılması
		1.3	Bigdata.exe programının tüm hatlar için testlerinin tamamlanması ve doğrulanması
		1.4	Veri akışının sekteye uğraması durumunda bilgilendirme yapılmasının sağlanması
2	Veri Arşivleme	2.1	Veri arşivleme yönteminin belirlenmesi
		2.2	Veri arşivleme yöntemine bağlı olarak donanım kapasitesinin güncellenmesi
3	Veri Analizi	3.1	Raporlama için yönetici isterlerinin belirlenmesi
		3.3	Raporların Dashboard'lara dönüştürülmesi
		3.4	Raporların ilgili yöneticilere otomatik mail yoluyla gönderiminin sağlanması
4	Sistem Entegrasyonu	4.1	M7 hattı Scada sisteminin projeye dahil edilmesi
		4.2	T5 hattı Scada sisteminin projeye dahil edilmesi
		4.3	Ulaşım yolcu geçiş sistemi (UYGS) ile entegrasyon sağlanması
		4.4	Enerji yönetim sistemi (ENYS) ile entegrasyon sağlanması
5	Sistem Haberleşmesi	5.1	"Power BI" platformu ile haberleşmenin sağlanması
		5.2	"Kurumsal Mobil Uygulama" platformu ile haberleşmenin sağlanması
6	Sistem Güvenliği	6.1	Penetrasyon testi sonuçlarına göre ortaya çıkan sistem açıklarının giderilmesi
		6.2	Kibana platformuna erişiminin rol bazlı ve alan kısıtlı olması
		6.3	Kullanıcıların Kibana platformunda yapacağı işlemlerin kayıt altına alınması
7	Sistem Doğruluğu / Tutarlılığı	7.1	Sistemdeki değişimlerin (ekipman ilavesi, değişen sinyal ismi vb.) ne şekilde olacağını prosedürel olarak belirlenmesi

- **09 Şubat 2022 'de Genel Muhasebe Şefliği, Maliyet Muhasebesi Şefliği ve Sistem Emniyet Şeflikleri varlık envanteri, süreç ve risk analizi tamamlandı.**
- **17 Şubat 2022'de kapsama yeni alınan birimlerle risk analizinde aksiyon alınması gereken maddeler konusunda istişare edildi, dosya son haline getirildi.**
- **25 Şubat 2022'de Satınalma Müdürlüğü varlık envanteri, risk analizi ve alınması gereken aksiyon görüşüldü, gerekli düzenlemeler yapıldı.**